

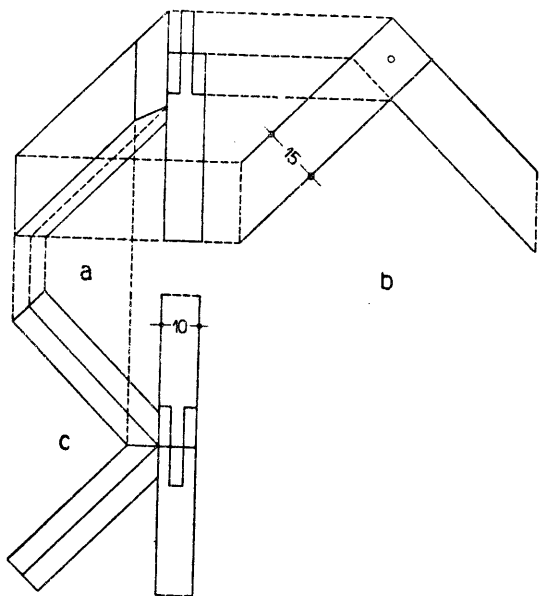
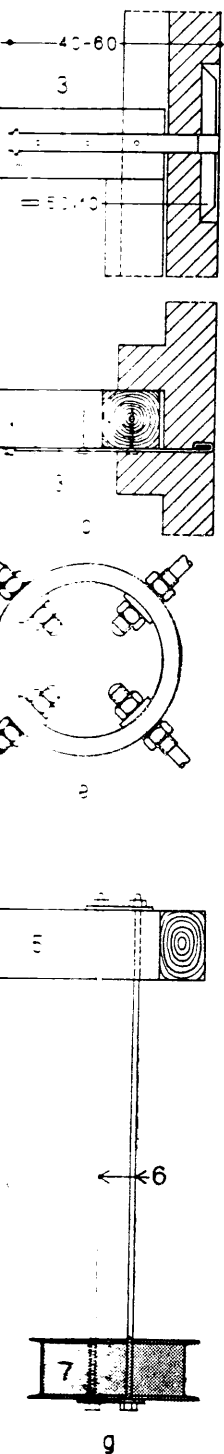
tervezési
pontban
kialaki-

Ide tartoznak továbbá a különleges kiképzésű fedélszerkezetekhez szükséges *egyéb acél alkatrészek* (mint pl. a *tárcsák, gyűrűk, betétek* stb.) is.

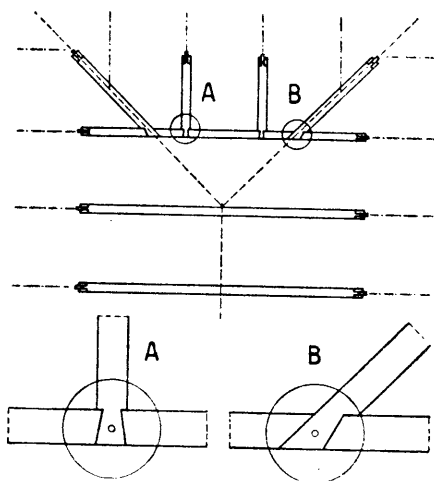
a) KONTY- ÉS ÖSSZETETT TETŐIDOMÚ FEDELEK SZERKEZETI KÉRDÉSEI

A konty- és összetett fedélidomú tetőknél *térbeli* jellegű szerkezeti problémát kell megoldani. A következőkben csak *szerkesztői gondolatokat* — és *nem szabályokat* — kívánunk adni, amelyek támpontul szolgálhatnak az adott eset minél jobb megoldásához.

Üres szarufa tető lekontyolásánál a kontycsúcsok alá szaruállás kerüljön, ennek tá-



49. ábra. Szarufák kontycsúcs-találkozása



50. ábra. Torokgerendás fedélszék konty kialakítása

— I — szarvasacél
— II — acélgerenda;
— III — csavar; II —